

CUIDAR
SENSIBILIZAR
AFRONTAR
IMPLICAR
ATENDER
COOPERAR
EMPODERAR
ACOGER
SUPERAR
ACTUAR
PROMOVER
RESPETAR
COMPARTIR
AYUDAR
TRANSFORMAR

DESTINO DE LOS FONDOS 2015

CUIDAMOS A LAS PERSONAS MÁS VULNERABLES

Trabajamos por la inclusión
social y la dignidad

PROGRAMAS SOLIDARIOS

4.982.813 €

82%

INFANCIA HOSPITAL E INVESTIGACIÓN

3.568.636 €

ASISTENCIALES SOCIAL Y SALUD MENTAL

848.723 €

COOPERACIÓN

319.793 €

REMANENTE 2016

245.662 €

GESTIÓN Y CAPTACIÓN

936.004 €

15%

3%

CAMPAÑAS Y SENSIBILIZACIÓN

174.736 €

6.093.552 € DE INGRESOS

DONATIVOS 3.556.383 €

CUOTAS SOCIOS 1.028.607 €

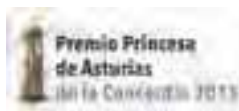
PRODUCTOS SOLIDARIOS 701.662 €

INICIATIVAS Y CAMPAÑAS 696.737 €

OTROS INGRESOS 110.163 €

No incluye las aportaciones directas al Hospital SJD Barcelona y a la Fundació SJD per a la Recerca (2,8 M€)

Orden Hospitalaria
de
San Juan de Dios
Provincia de Aragón - San Rafael



La **Orden Hospitalaria de San Juan de Dios** es una entidad religiosa que desde hace más de 500 años acoge, acompaña y se compromete con las personas más desfavorecidas. Presente en 55 países de todo el mundo, en la Provincia de Aragón – San Rafael cuenta con 23 centros y más de 7.000 trabajadores.

De nuevo este año tenemos la oportunidad de presentaros la memoria solidaria, que constata las acciones que hemos podido desarrollar gracias a que la solidaridad se expande en todos los ámbitos y centros de nuestra institución, tan amplia y plural.

Nos llena de satisfacción comprobar cómo crece el número de profesionales, voluntarios y usuarios implicados en proyectos solidarios, a la par que los amigos, socios y benefactores que con su apoyo hacen posible nuestra acción. La solidaridad, inherente a la acción de la Orden Hospitalaria de San Juan de Dios desde sus orígenes, pasa porque entendamos que en este mundo todos somos hermanos, personas con la misma dignidad y los mismos derechos.

Junto con este tejido de complicidades, debemos estar muy atentos a todo lo que pasa en nuestro entorno, sensibles a todas las necesidades que están emergiendo y hacer todo lo que esté en nuestras manos para acompañar siempre a las personas más frágiles de nuestra sociedad. Por eso ponemos un gran empeño en ofrecer programas sociales en nuestros centros, que llevamos a cabo gracias a la enorme generosidad de nuestros socios, empresas solidarias, colaboradores y voluntarios. Todos somos una gran Familia Hospitalaria y debemos cuidarnos, aquí y en cualquier parte del planeta.

Desde el convencimiento personal e institucional de que podemos y debemos construir una sociedad más justa, más atenta y más respetuosa, hemos de ser capaces de integrar la solidaridad como una actitud y una forma de ser en la vida; y la implicación de familiares, socios, donantes, empresas, entidades y colectivos ejemplifican esta actitud auténtica con las causas de los más débiles.

Los ciudadanos debemos conocer más de cerca estas realidades y descubrir la manera de participar en la construcción de un mundo en el que soñamos, de ciudadanos libres y responsables, donde todos tengamos cabida con nuestras posibilidades y dignidad como personas. Por este motivo, aunque las necesidades son muchas y crecientes, en los últimos años hemos impulsado un área de sensibilización, poniendo el foco en los jóvenes, a través del programa Escuela Amiga y de los vídeos testimoniales 365 latidos, dos herramientas que se han extendido y consolidado en toda la Provincia canónica.

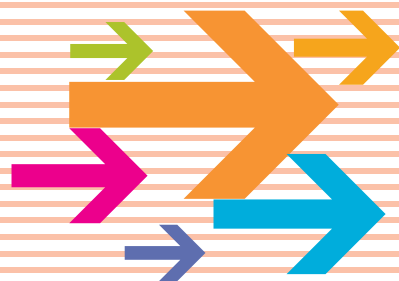


San Juan de Dios, como institución implicada y comprometida desde hace más de 500 años en la lucha contra la exclusión y las desigualdades, debe y quiere continuar trabajando junto a todas las personas que atiende, con ellas y por ellas, para que todos formemos una gran fraternidad de seres humanos con la misma dignidad y los mismos derechos y deberes.

Hno. José Luis Fonseca, Superior Provincial de la Orden Hospitalaria de San Juan de Dios

24.210 socios
10.775 donaciones
1.673 voluntarios

**¿QUÉ HACEMOS
GRACIAS A LA
COLABORACIÓN
DE LOS SOCIOS,
DONANTES Y
VOLUNTARIOS?**



PERSONAS EN SITUACIÓN DE SIN HOGAR

“Estar sin hogar es no tener nada o casi nada. Vivir en la calle, además, significa tener una expectativa de vida mucho más corta”.

Joan Uribe,
director de Sant Joan de Déu Serveis Socials Barcelona

**Más de 35.000
personas están
en situación de sin
hogar en España**

Porque la calle no debe ser el hogar de nadie...

trabajamos para que las personas que están en una situación de sin hogar recuperen su autonomía y dignidad. Por eso, no sólo cubrimos sus necesidades básicas a través de los albergues y los pisos de inclusión, sino que también las acompañamos en el proceso de inserción sociolaboral y ayudamos a potenciar sus habilidades personales y sociales.

Algunos de los programas que llevamos a cabo:



Pisos de inserción social

Facilitamos un hogar estable a las personas que están en proceso de inserción, desde donde pueden rehacer su vida.



Programas de inserción laboral

Las acompañamos en el proceso de incorporación al mercado laboral, con talleres de formación y de asesoramiento en la búsqueda de trabajo.

Investigación en ámbitos de exclusión social y sin hogar

Acompañamiento psicológico

Programas de deshabitación

Comedores sociales

Actividades lúdicas para trabajar la vertiente emocional

*Centros SJD
que atienden a
personas sin hogar*

Fundació
Sant Joan de Déu
Serveis Socials Mallorca

Sant Joan de Déu
Serveis Socials Barcelona

Sant Joan de Déu
Serveis Socials València

Sant Joan de Déu
Serveis Socials Manresa

Fundación
Jesús Abandonado
(Murcia)

más de
18.000
personas atendidas

más de
216.000
estancias en albergues y pisos

más de
160
profesionales

54
viviendas de inclusión social

MALLORCA

42
familias desahuciadas o con
pocos recursos acogidas
en el centro “Es Convent”

PERSONAS CON TRASTORNO DE SALUD MENTAL

“La enfermedad mental está llena de estereotipos. No es cierto que las personas con trastorno mental sean violentas, sino que a menudo son ellas las que sufren actos violentos por la dificultad que tienen de defenderse del entorno”.

Enric Vicens,

coordinador de Docencia de Salud Mental del Parc Sanitari Sant Joan de Déu

Porque creemos en las capacidades de todo el mundo...

trabajamos las habilidades sociales y laborales de las personas con problemas de salud mental, a través de programas de estimulación que a la vez les aportan un beneficio físico. También las acompañamos en la búsqueda de trabajo y ayudamos a potenciar su autonomía.

Algunos de los programas que llevamos a cabo:



Inserción laboral

Los Centros Especiales de Trabajo (C.E.T.) de San Juan de Díos dan trabajo a más de **200 personas** con problemas de salud mental y discapacidad intelectual..

Pisos de inserción

Terapias con animales

Huertos terapéuticos

Programas de manualidades y deporte



Musicoterapia

La música mejora las habilidades sociales y la autoestima de las personas que atendemos, favoreciendo así su estabilidad clínica.

1 de cada 4 personas puede sufrir un trastorno mental a lo largo de su vida

Centros SJD que atienden a personas con trastorno mental

Parc Sanitari
Sant Joan de Déu
(Sant Boi de Llobregat)

Sant Joan de Déu Lleida

Sant Joan de Déu
Serveis Socio-sanitaris
(Esplugues de Llobregat)

Centre Assistencial
Sant Joan de Déu
(Almacelles)

CET Intecserveis
(Sant Boi de Llobregat)

Fundació Germà
Tomàs Canet
(Sant Boi de Llobregat /
Almacelles)

CET El Pla
(Almacelles)

Fundació Althaia
(Manresa)

más de

34.570
personas atendidas

más de

300
voluntarios

más de

1.900
trabajadores

más de

200

lugares de trabajo creados a través de nuestros C.E.T.

PERSONAS EN SITUACIÓN DE DEPENDENCIA

“Se necesitan modelos integrales, centrados en la persona, donde se tenga en cuenta muy seriamente la coordinación entre la atención social y la sanitaria” .

Ana Pérez,

directora de la Fundació d'Atenció a la Dependència Sant Joan de Déu

Porque no queremos que la edad o la enfermedad limiten la autonomía de las personas...

atendemos a las personas en situación de dependencia, y también a sus familias, dando respuesta a sus necesidades físicas, psicológicas, sociales y espirituales, y siempre desde el respeto a su dignidad.

Algunos de los programas que llevamos a cabo:



Formación de cuidadores

Formamos personas en riesgo de exclusión, facilitando su inserción laboral, para atender a personas que se encuentran en una situación de dependencia.

Protección jurídica

Huertos terapéuticos

Formación para familias

Acompañamiento lúdico terapéutico

Terapias con animales



Terapia acuática

El uso de las propiedades del agua con intención terapéutica aporta mejoras en la rehabilitación y el bienestar de las personas con una autonomía limitada.

Hay cerca de dos millones y medio de personas en situación de dependencia en España
Fuente: Libro Blanco de atención a las personas en situación de dependencia 2014

Centros SJD que atienden a personas en situación de dependencia

Sant Joan de Déu
Serveis Sociosanitaris
(Esplugues de Llobregat)

Hospital San Juan de Dios Pamplona

Hospital San Juan de Dios Zaragoza

Fundación Instituto San José
(Madrid)

Hospital Sant Joan de Déu - Mallorca
(Palma de Mallorca)

Fundació d'Atenció a la Dependència Sant Joan de Déu
(Barcelona)

más de
14.380
personas atendidas

más de
400
voluntarios

más de
1.100
trabajadores

PERSONAS CON DISCAPACIDAD INTELECTUAL

“La sociedad se relaciona con miedo y rechazo con la discapacidad intelectual. Tendemos, además, a tratar a las personas como si fueran niños pequeños; nos sale la vena paternalista”.

Marc Collet,
psicólogo del Parc Sanitari Sant Joan de Déu

Porque creemos en las capacidades de todo el mundo...

ayudamos a las personas con discapacidad intelectual a mejorar sus habilidades sociales y sus capacidades, a través de varios programas que también les aportan beneficios a nivel asistencial. También las acompañamos en la búsqueda de trabajo para fortalecer su posición social y conseguir su autonomía.

Algunos de los programas que llevamos a cabo:



Programas de estimulación

Estas sesiones permiten trabajar la mejora de sus capacidades y habilidades.

Inserción laboral

Pisos de inserción

Vacaciones adaptadas

Programas de manualidades y deporte

Huertos terapéuticos

Musicoterapia



Terapias con animales

A través de las intervenciones asistidas con animales, se pueden trabajar aspectos psíquicos, físicos y sociales con personas con discapacidad intelectual.

El 40% de las personas con discapacidad intelectual tienen añadido un problema de salud mental

Centros SJD que atienden a personas con discapacidad intelectual

Parc Sanitari Sant Joan de Déu
(Sant Boi de Llobregat)

CET El Pla
(Almacelles)

CET Intecserveis
(Sant Boi de Llobregat)

Centre Assistencial Sant Joan de Déu
(Almacelles)

Fundación Instituto San José
(Madrid)

más de
9.960
personas atendidas

más de
390
voluntarios

más de
200
puestos de inserción laboral creados

8.600
sesiones de terapia en el agua en la Fundación Instituto San José

INFANCIA

“El diagnóstico de una enfermedad crónica es uno de los momentos que recuerdan siempre las familias, cuando les dijeron que su hijo tendría una enfermedad para toda la vida, que lo vincularía para siempre al hospital”.

David Nadal, responsable de Trabajo Social del Hospital Maternoinfantil Sant Joan de Déu

Porque los más pequeños merecen toda nuestra atención...

cuidamos a los niños que sufren enfermedades crónicas, trastornos mentales, se encuentran en una situación de dependencia, están hospitalizados o están en riesgo de exclusión, ofreciéndoles una atención integral, más allá de la asistencia, que mejore realmente la calidad de sus vidas y la de sus familias..

Algunos de los programas que llevamos a cabo:



Apoyo a las familias de los niños hospitalizados

Proporcionamos ayudas a las familias con pocos recursos para que puedan hacer frente a gastos derivados de la hospitalización de su hijo, como el transporte, las comidas y el alojamiento.

Programa *Hospital Amic*

Investigación en enfermedades minoritarias

Innovación y divulgación



Menú en familia

Ofrecemos comida a las familias con pocos recursos para que se la lleven a casa y puedan continuar con su normalidad familiar sin tener que ir a un comedor social.

*Centros SJD
que atienden
a la infancia*

**Hospital Maternoinfantil
Sant Joan de Déu**
(Esplugues de Llobregat)

Fundació Althaia
(Manresa)

Sant Joan de Déu Lleida

**Fundació Sant Joan
de Déu Serveis
Socials Mallorca**
(Palma de Mallorca)

**Parc Sanitari Sant
Joan de Déu**
(Sant Boi de Llobregat)

más de

429.640

niños atendidos

más de

2.030

trabajadores

más de

580

voluntarios

más de

1.000

familias han recibido ayudas
para afrontar la enfermedad
de su hijo

**3 de cada 10
niños del mundo
desarrollado sufren
algún tipo de
enfermedad crónica**

INVESTIGACIÓN BIOMÉDICA

“Nuestros tratamientos todavía no consiguen curar a todo el mundo. La investigación nos ayuda a entender mejor las enfermedades, conocer sus causas y desarrollar nuevos tratamientos para poder curar a las personas”.

Josep Maria Haro,

director de la Unidad de Investigación, Docencia e Innovación del Parc Sanitari Sant Joan de Déu

Porque queremos vencer a las enfermedades...

apostamos por la investigación biomédica para mejorar la calidad de vida de las personas que atendemos, a la vez que generamos nuevo conocimiento que compartimos con la comunidad científica. También llevamos a cabo proyectos de investigación en el ámbito social (poblaciones socialmente vulnerables, exclusión social, etc...).

Actualmente contamos con 8 grupos consolidados de investigación infantil y salud mental, que trabajan en enfermedades como el cáncer infantil, el autismo, el síndrome de Rett, las enfermedades neurológicas y el impacto y la prevención de los trastornos mentales.



“La investigación es fundamental para poder avanzar en la curación del cáncer infantil”

Chelo Gil, madre de un niño con cáncer
www.365latidos.org

El 50% de la investigación que llevamos a cabo está financiada con aportaciones privadas

Centros SJD que hacen investigación biomédica

Parc Sanitari Sant Joan de Déu
(Sant Boi de Llobregat)

Hospital Maternoinfantil Sant Joan de Déu
(Esplugues de Llobregat)

Fundació Sant Joan de Déu per a la Recerca
(Esplugues de Llobregat)

Campus Docent Sant Joan de Déu
(Esplugues de Llobregat)

364
investigadores

205
ensayos clínicos

308
artículos publicados

COOPERACIÓN INTERNACIONAL

El 1% de la población mundial tiene el 40% de la riqueza

“El esfuerzo para estrechar lazos con países en desarrollo ha sido una constante a lo largo de toda la historia de la Orden. Fue en el siglo XX, con el impulso misionero de la Iglesia, que desde nuestra Institución también se intensificó el compromiso con los países más empobrecidos y se fundaron centros en África, Asia y América.

Debemos ser conscientes de todo lo que podemos recibir de nuestros hermanos del otro continente, sólo hay que estar receptivos, tener alerta los sentidos y cambiar nuestra mentalidad. En esta línea, los hermanamientos son un gran reto solidario en toda la Provincia”.

Hermano Eduardo Ribes,
coordinador provincial de Cooperación Internacional



“Ver la vitalidad humana en situaciones adversas es realmente admirable”

Jennifer Suárez,
estudiante de Enfermería del Campus Docent y cooperante en Sierra Leona
www.365latidos.org

“El hermanamiento nos ha ayudado a tener mejores infraestructuras, profesionales más capacitados y a mejorar la atención y la salud de los pacientes”

Hermano Michael M. Koromoa,
director del Hospital San Juan de Dios, Lunsar (Sierra Leona)
www.365latidos.org



Reclamamos un mundo más justo y con menos desigualdades

Entendemos la cooperación internacional como un intercambio entre iguales, mutuo y enriquecedor para todo el mundo, que pretende fomentar el desarrollo y conseguir la erradicación de la pobreza en todo el mundo.

La Orden Hospitalaria de San Juan de Dios tiene centros en **55 países**. Todos ellos comparten la misma misión de atender a las personas más vulnerables, pero no todos cuentan con los recursos necesarios para hacerlo. Apostamos por los hermanamientos entre centros, para intercambiar conocimiento y para facilitar ayudas económicas, envío de material, formación de profesionales y desarrollo de tecnología a los centros de los países más empobrecidos.

Algunos de los programas que llevamos a cabo:

Becas para estudios

Envío de material y productos

Formación e intercambio de profesionales

Financiación de tratamientos a niños



La ONGD Juan Ciudad es una organización no gubernamental para el desarrollo promovida por la Orden Hospitalaria de San Juan de Dios, que trabaja para conseguir una distribución de bienes y servicios más justa y humanizadora.



17

HERMANAMIENTOS

con centros de países con menos recursos

Hospital Materno infantil Sant Joan de Déu (Esplugues de Llobregat)

- St. John of God Missionary Hospital (Sierra Leona)

Parc Sanitari Sant Joan de Déu (Sant Boi de Llobregat)

- Dalal Xel Thiés y Dalal Xel Fatick (Senegal)
- Hospital Sanatorio San Juan de Dios (Cuba)
- Hospital Cristo de las Américas (Bolivia)

Fundació Althaia (Manresa)

- Hôpital Raquel Bruc (Camerun)
- Hôpital Saint Jean de Dieu (Senegal)

Campus Docent Sant Joan de Déu (Esplugues de Llobregat)

- School of Nursing of Sant John of God Missionary Hospital (Sierra Leona)
- PIURA (Perú)
- Escuela para auxiliares de Enfermería San Rafael de Bogotá (Colombia)
- Escuela de Enfermería de la Cella-Antioquia, de Medellín (Colombia)

Fundación Instituto San José (Madrid)

- Hogar San Rafael (Cuba)

Sant Joan de Déu Serveis Socials Barcelona

- Fundación San Juan de Dios (México)

Hospital San Juan de Dios Zaragoza

- Centro Asistencial Hogar Padre Olallo (Cuba)

Fundación Jesús Abandonado (Murcia)

- Centro de reposo y albergue San Juan de Dios (Ecuador)

Hospital Sant Joan de Déu Mallorca

- CUZCO (Perú)

Hospital San Juan de Dios Pamplona

- KOFORIDUA (Ghana) (en proyecto)

Centre Assistencial Sant Joan de Déu d'Almacelles (Lleida)

- Hospital Psiquiátrico de Cochabamba (Bolivia)

VOLUNTARIADO

“Avanzamos hacia un modelo de voluntariado abierto y plural, con una gran diversidad de perfiles, para que su presencia en nuestros centros complemente realmente la acción asistencial y aporte valor al proyecto de Hospitalidad de San Juan de Dios. Nuestros voluntarios no son personas a quienes les sobra el tiempo, sino personas que liberan su tiempo para colaborar con nosotros”.

Inma Merino,
coordinadora provincial de Voluntariado

Acoger, acompañar y apoyar a las personas que atendemos

Las personas que nos regalan su tiempo, sus conocimientos y su compromiso son una pieza clave en todos los centros de San Juan de Dios. Trabajamos junto a nuestros voluntarios y voluntarias para poder ofrecer la mejor atención a las personas que más nos necesitan.



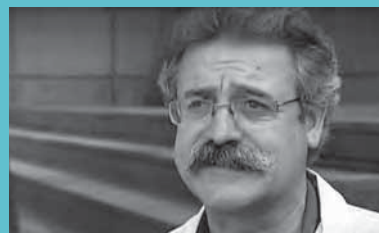
Cuando abres el corazón aprendes mucho y ves que todos podemos ayudar, que formamos un equipo

Mercedes Miguel,
estudiante de Enfermería y voluntaria en un albergue
www.365latidos.org



El voluntariado da al paciente lo que un profesional no puede dar

Pili Huarte,
coordinadora de voluntariado del Hospital San Juan de Dios Pamplona
www.365latidos.org



Si tengo el talento de hacer reír, lo tengo que entregar. Y aquí lo hago altruistamente

Joaquim Marsans,
voluntario del Hospital Sant Joan de Déu Barcelona. Hace sonreír a los niños paseando un perro invisible.
www.365latidos.org

PRINCIPALES ACTIVIDADES DE LOS VOLUNTARIOS:

GESTIONAR
18,3%

APOYAR
27,5%

ACOMPañAR

54,2%

La formación de los voluntarios es una pieza clave para un servicio de calidad

1.673
voluntarios

193.264
horas de voluntariado

Sant Joan de Déu MALLORCA

Atendemos a las personas en situación de dependencia

Hospital Sant Joan de Déu Mallorca

hsjdpalma.es

Acogemos a las personas y familias en situación de sin hogar

Fundació Sant Joan de Déu Serveis Socials Mallorca (Espai d'acollida Es Convent)



Algunas cifras del 2015:

74

voluntarios

1.125

personas atendidas

28

pacientes sin recursos han recibido ayudas para cubrir sus necesidades

118

donaciones de material sanitario

42

familias en riesgo de exclusión acogidas

Es Convent, un espacio para acoger a las familias más desfavorecidas

Gracias a la cesión del antiguo convento de las Dominicas de Palma, contamos con un centro con 95 plazas donde acogemos, cuidamos y atendemos a familias con hijos menores a su cargo que se encuentran en una situación de dificultad social por falta de recursos, trabajo y apoyo familiar. Más allá de garantizarles sus necesidades básicas, les ofrecemos recursos para su inserción social. También acogemos a familias que han perdido su hogar por incendios, derribos o alguna emergencia puntual.

Algunos de los programas que llevamos a cabo:



Alimentación, higiene y vivienda

Promovemos hábitos de vida saludables con el objetivo final de recuperar la vida autónoma de las personas que acogemos. Cubrimos las necesidades básicas de las familias.



Seguimiento y refuerzo escolar

Realizamos un seguimiento escolar de los menores acogidos y les proporcionamos también un refuerzo educativo para mejorar su proceso de aprendizaje, prevenir el fracaso escolar y crear hábitos de estudio.



Ocio y tiempo libre en familia

Reforzamos los vínculos familiares, la buena convivencia y el respeto mutuo entre padres, madres e hijos a través de la promoción de los momentos de ocio conjunto. Para ello aprovechamos y compartimos los recursos que ofrece la comunidad y el entorno de la familia.

Viviendas para la reinserción social

Gracias a un convenio con el Instituto Balear de la Vivienda (IBAVI), disponemos de dos viviendas en Palma para dar continuidad al proceso de reinserción social iniciado por algunas familias en nuestro centro. Apostamos porque las familias puedan tener una autonomía absoluta, pero se trata de un proceso a menudo largo y para el cual se necesita un acompañamiento integral.

Un centro abierto a la comunidad

Con el objetivo de ser un centro abierto a toda la comunidad, hemos cedido nuestros espacios a otros proyectos socio-comunitarios que han encajado con el nuestro y que nos han enriquecido. Hemos colaborado con: centros de Servicios Sociales de Atención primaria de Palma (CMSS), Grec, Cruz Roja, Associació de veïnats de Son Oliva y Fundació La Caixa.

42 familias atendidas en 2015

Riesgo exclusión social Conflictos familiares Imposibilidad de pagar el alquiler
Desahucios Cambio de recurso Asilo político

6,5 meses de permanencia media



Hospital Sant Joan de Déu Mallorca, cuidando más allá de la asistencia

Como en cualquier centro de San Juan de Dios, el paciente es el centro de nuestra acción, cuidando que él y su familia tengan las mejores condiciones para recuperar al máximo su autonomía. Nuestra atención va más allá de la asistencia, proporcionando ayuda y acompañamiento a los que más lo necesitan.

Algunos de los programas que llevamos a cabo:



Banco de material sanitario

Prestamos o cedemos a los pacientes con pocos recursos material que no está cubierto por el IB-Salut para hacerles la vida más fácil cuando vuelven a su hogar (camas articuladas, andadores, sillas de ruedas, etc.).

118 donaciones o préstamos de material



Ayudas puntuales a pacientes y familias con gran necesidad

Cubrimos la necesidades básicas (ropa, calzado, alimentación, transporte, productos de higiene, etc.) de aquellos pacientes que no tienen recursos y también de sus familias o cuidadores.

7.528 € · 28 pacientes beneficiados



Microcréditos

Destinados a aquellos pacientes que necesitan tratamiento o material sanitario costoso que deben asumir, pero la falta de avalistas, de empleo y la ausencia de historial bancario no les permite acceder a un crédito.

Cuidando la salud de los más desfavorecidos

En colaboración con Cáritas, ofrecemos medicamentos u otras ayudas sanitarias aquellas personas con problemas de salud que no tienen recursos económicos. Nos dirigimos sobre todo a aquellas personas más desprotegidas, como los inmigrantes en situación administrativa irregular.

Colaboraciones necesarias

Compartimos proyectos, valores y objetivos con distintas entidades: Fundación Humana, Càrites Mallorca, Asociación Nuestra Señora de los Milagros, Asociación Santa María del Niño.

La solidaridad en Mallorca...

En 2015...

Vuestras iniciativas solidarias nos permiten visibilizar las necesidades de las personas que atendemos y demandar la implicación y la colaboración de la sociedad para mejorar sus vidas.



Triatlón Challenge Paguera

Los triatletas Lorenzo Alou, Carlos López, María Lluç Gascañana, Eduardo Fuster y Miguel Fernández Miniño participaron en la Challenge Paguera Mallorca en nombre de la Fundació Sant Joan de Déu Mallorca. El proyecto se publicó en la web Implica-t y captó fondos para ayudar a las familias en situación de sin hogar.



Concierto benéfico de la JOIB en el Teatro Principal

La Jove Orquestra de les Illes Balears interpretó el 30 de junio de 2015 "Eternal Light: a Requiem", del compositor Howard Goodall, en un concierto a beneficio de la Fundació Sant Joan de Déu Serveis Socials Mallorca.



Showroom benéfico

En diciembre se organizó un showroom en el vestíbulo del Hospital Sant Joan de Déu, donde se vendieron, entre otros objetos, obras vintage i de artistas mallorquines reconocidos.



Campaña de Navidad

La Navidad en el Hospital se convierte en una campaña continua de solidaridad: recogida de alimentos, venta de productos solidarios, concierto con el grupo Sa Quarta Estació...



"Aquí te abrigan, te dan cariño...y también te retan para que hagamos las cosas como corresponde"

**Adriana e Iván,
residentes en Es Convent**

SJD / Provincia Aragón-San Rafael:

San Juan de Dios y las personas sin hogar

5 centros
+ de 18.000 personas atendidas
+ de de 160 profesionales
54 vivinedas de inclusión social

HOSPITAL SANT JOAN DE DÉU

c. Sant Joan de Déu, 7 | 07007 Palma de Mallorca | Tel. 971 26 58 54 | www.hsldapalma.es

FUNDACIÓ SANT JOAN DE DÉU SERVEIS SOCIALS - MALLORCA

camí vell de la Bunyola, 9 | 07007 Palma de Mallorca

San Juan de Dios y las personas en situación de dependencia

6 centros
+ de 14.380 personas atendidas
+ de 400 voluntarios
+ de 1.100 trabajadores





“Sin conocer, sin tener contacto con quienes sufren es difícil acompañar y casi imposible cambiar la realidad. No todos hemos tenido las mismas oportunidades y ayudas para superar las dificultades, pero creemos que todos somos igual de dignos para vivir una vida plena. Por eso, apostamos por los programas de sensibilización y queremos contribuir a cambiar la actitud más amarga de nuestra sociedad: la exclusión y la estigmatización de los colectivos vulnerables. Lo hacemos desde nuestros centros con los profesionales, los voluntarios y los usuarios, trabajando juntos, con la complicidad de escuelas, institutos, directores y maestros implicados. A todos ellos, gracias!”

Oriol Bota,
director de la Obra Social San Juan de Dios

SENSIBILIZACIÓN

Conocer la realidad de las personas más vulnerables nos permite comprender su situación y actuar para transformarla



365 Latidos

Tener los testimonios de voluntarios, pacientes, familias y personas que han querido compartir su experiencia de vida con todos nosotros no tiene precio. Es, sin duda, la mejor manera de conocer y comprender realidades diferentes a la nuestra. La plataforma **365latidos.org**, que reúne estos vídeos testimoniales, se ha convertido en una web de referencia en el mundo educativo y en una herramienta de trabajo en valores.

365latidos.org

365batecs.org

365beats.org

Escuela Amiga

Queremos cambiar la mirada de los jóvenes sobre determinados colectivos, fomentar el sentido crítico, pero también el respeto y la empatía. A través de charlas en los institutos, profesionales, voluntarios y usuarios de San Juan de Dios comparten en primera persona la realidad de las personas que atendemos. También impulsamos la movilización de los jóvenes.



“ Es muy estimulante ver la cara de Ángel, diagnosticado desde hace años de una esquizofrenia, u Oscar, que estuvo en situación de sin hogar, cuando explican su vivencia ”.

Diana Casellas Paulí,
responsable programa Escuela Amiga

4.017 alumnos

75

charlas

70 (Cataluña, Pamplona, Madrid, Valencia, Zaragoza y Mallorca)

escuelas

Premio Pilarín Bayés

Convocado junto a la Editorial Mediterránea, el premio plantea cada año una temática diferente. El resultado de este año: 1.021 cuentos hablando de solidaridad, una fiesta con 300 niños de las escuelas ganadoras a finales de curso y unos cuantos aprendizajes sobre qué piensan los más pequeños recogidos en forma de estudio.



“ El proceso de escritura del cuento fue maravilloso. Todo empezó a partir de una noticia en el diario Ara sobre la situación de los refugiados sirios. Hablamos de sentimientos, necesidades de estas personas, de lo que significaba ser solidario y qué podríamos hacer nosotros ”.

Escola Carrilet, de Palafrugell

EDICIÓN 2015-2016

1.021

cuentos

154

escuelas de primaria

Escuela Amiga cuenta con el asesoramiento de un comité de expertos del ámbito educativo y social que orienta el trabajo de educación en valores y sensibilización.

MAGIC LINE SAN JUAN DE DIOS

Magic Line, la caminata solidaria de San Juan de Dios SENSIBILIZAR - MOVILIZAR - CAPTAR FONDOS

La Magic Line se ha consolidado como uno de los acontecimientos solidarios más importantes de Barcelona. Esta movilización ciudadana, que por tercer año ha movido a **10.000 personas, 600 voluntarios y 60 empresas** y entidades colaboradoras, es una buena manera de sensibilizar a la sociedad e impulsar la solidaridad.

Los fondos recaudados con la Magic Line se destinan íntegramente a financiar programas sociales de los centros de San Juan de Dios, pero también se otorgan ayudas a otras entidades que trabajan con el mismo objetivo: apoyar a las personas en riesgo de exclusión.

“Participar en la Magic Line nos permite crecer como compañía y como personas. Más allá de vincularnos a una entidad como San Juan de Dios, nos ayuda a comprometernos con la comunidad local y fortalecer las relaciones interpersonales de nuestro equipo humano, que es nuestro principal valor como empresa.”

Esther Sarsa,

responsable de Desarrollo Sostenible de Danone

(+ info: <http://bit.ly/1scEDOC>)



“Quiero que mis hijos sean conscientes de que hay gente que vive realidades que no son tan fáciles como la suya, y que se impliquen para cambiarlas.”

Gemma Cera,

miembro de un equipo de la Magic Line



EDICIÓN 2015 / 2016

731 EQUIPOS

10.000 PARTICIPANTES

600 VOLUNTARIOS

70 COLABORADORES

150 ACTIVIDADES SOLIDARIAS

232.554€ RECAUDADOS

26 PROYECTOS FINANCIADOS

En las tres ediciones:

570.000€

**para programas
sociales**

Consulta el destino de los fondos en:
magiclinesjd.org

CON EL APOYO DE:



AMIGOS:



Más de 300 iniciativas solidarias en 2015



Filantroping Madrid La Fundación Instituto San José abre las puertas a la ciudad para mostrar su trabajo y recaudar fondos para programas sociales.



Café Magic Line Un encuentro entre amigos o familiares es la excusa perfecta para conseguir fondos para las personas más necesitadas. Una propuesta de la Magic Line 2015-2016, apadrinada por el actor Bruno Oro.



Seguiremos viviendo, un proyecto de microdonaciones. La familia de Gina, afectada por el síndrome de Rett, consiguió 30.000 euros para la Unidad de Curas Paliativas del Hospital Materno infantil.



Medio maratón de Zaragoza

Los corredores hicieron una aportación solidaria con la inscripción para ayudar a financiar los programas sociales del Hospital San Juan de Dios de Zaragoza.



Cistella Solidària Un grupo de amigos impulsó hace ocho años esta iniciativa que lleva recaudados 140.000 euros para la investigación del cáncer infantil.



Marcha solidaria en Lleida

San Juan de Dios Almacelles, en colaboración con el Centro Excursionista de Lleida, organizó esta carrera para conseguir fondos para adquirir un vehículo adaptado.



AYÚDANOS

A CUIDAR A LAS PERSONAS QUE MÁS LO NECESITAN

Hazte **SOCIO** o
haz un **DONATIVO**

Los socios nos dais estabilidad y seguridad para cuidar a las personas más vulnerables. Gracias a vosotros podemos poner en marcha nuevos programas y continuar trabajando para mejorar su calidad de vida.

Únete a la familia de San Juan de Dios



Hazte
VOLUNTARIO

Una buena manera de comprometerte con tu entorno y ayudar a las personas más desfavorecidas es acompañarlas, atenderlas, escucharlas y dedicarles tu tiempo. Trabajamos con los voluntarios codo a codo y son una pieza muy importante en nuestra entidad.



Promueve una
**INICIATIVA
SOLIDARIA**

Haznos una propuesta y te ayudaremos a hacerla realidad

Una merienda con los amigos, una jornada deportiva, una obra teatral o la celebración de tu aniversario... Cualquier idea que tengas se puede convertir en una iniciativa en favor de San Juan de Dios y en una movilización para sensibilizar a tu entorno.

+ de 300 iniciativas solidarias

**Microdonaciones online
(implica-t.org)**



Sé una **EMPRESA AMIGA**

Tu empresa puede colaborar con nosotros con donativos económicos o en especie, apadrinando un proyecto concreto, adquiriendo nuestros productos solidarios, impulsando *teaming* entre los trabajadores, haciendo voluntariado corporativo o participando de manera activa en nuestras campañas.



Regala **SOLIDARIDAD**

[solidaridad.sanjuandedios.net/
comprasolidaria](http://solidaridad.sanjuandedios.net/comprasolidaria)

Tenemos un catálogo de productos para que tu regalo se convierta en un gesto solidario. Cada objeto de San Juan de Dios tiene una historia detrás que le confiere un valor especial y diferenciado. Cuando regalas un producto SJD, haces feliz a la persona que lo recibe y a un montón de personas más...



Haz un **LEGADO SOLIDARIO**

Puedes continuar ayudando a las personas que nos necesitan incluso cuando ya no estás.

Cualquier aportación, por pequeña que sea, contribuye a construir un mundo más justo.



"La solidaridad es el deber de atender a las personas y a las comunidades vulnerables para que superen su condición de fragilidad. Es un bien común que toda sociedad debe promover y se fundamenta en respetar y fomentar la dignidad y la autonomía individual".

Begoña Roman,

Profesora de la Facultad de Filosofía de la Universitat de Barcelona y colaboradora de San Juan de Dios.

En San Juan de Dios trabajamos para que nadie quede excluido de la sociedad, sea cual sea su circunstancia. Por eso, con la implicación de voluntarios, colaboradores, socios y donantes, ofrecemos recursos a las personas que se encuentran en una situación vulnerable, para que recuperen su autonomía y la dignidad.

La hospitalidad es nuestro valor central, la solidaridad es el motor que nos mueve para construir un mundo más justo e igualitario.

**Hazte socio de
San Juan de Dios**

HOSPITALIDAD

www.solidaridad.sanjuandedios.net

 [solidaridadSJD](https://www.facebook.com/solidaridadSJD)  [@solidaridadSJD](https://twitter.com/solidaridadSJD)

obrasocial@solidaridadsjd.org | Tel. 932 532 136